

HI720

checker voor
calciumhardheid



HANDLEIDING

Bedankt dat u voor een product van Hanna Instruments heeft gekozen. Leest u, alvorens dit instrument in gebruik te nemen, deze gebruiksaanwijzing goed door. Mochten er vragen of opmerkingen zijn, dan kunt u contact opnemen met uw leverancier.

VOOR GEBRUIK

Neem het toestel uit de verpakking en controleer of er geen schade tijdens transport is ontstaan. Mocht er sprake zijn van schade, neem dan onmiddellijk contact op met uw leverancier. Deze checker wordt geleverd met:

- cuvetten en doppen (2)
- startkit reagentia voor 50 tests
- 100 ml plastic beker
- 1 ml spuit (2)
- 1,5 V AAA-batterij

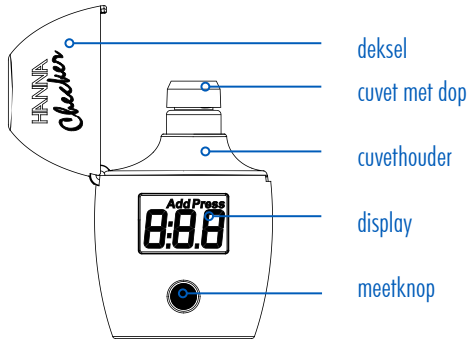
➔ *Bewaar al het verpakkingsmateriaal totdat u zeker weet dat het instrument goed functioneert. Alle defecte items moeten worden teruggestuurd in de originele verpakking met de meegeleverde accessoires.*

Zorgt u, alvorens dit instrument in gebruik te nemen, ervoor dat deze geschikt is voor de omgeving waarbinnen het wordt gebruikt. Gebruik of bewaar het instrument niet in gevaarlijke omgevingen, voor uw veiligheid en die van het instrument.

SPECIFICATIES

Toepassing	zoet water
Bereik	0,00 tot 2,70 ppm
Resolutie	0,01 ppm
Nauwkeurigheid	$\pm 0,20$ ppm $\pm 5\%$ van meetwaarde
Lichtbron	led bij 525 nm
Lichtdetector	silicone fotocel
Methode	camalgite
Omgeving	0 tot 50°C, RH max. 95% niet-condenserend
Batterij	1 x 1,5 V AAA
Automatische uitschakeling	na 10 min. niet-gebruik
Dimensies/gewicht	86,0 x 61,0 x 37,5 mm/ 64 g

FUNCTIES



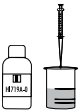
MEETPROCEDURE



Druk op de knop om de meter in te schakelen. Op het display verschijnt "ADD", "C.1" en "PRESS". De meter is klaar om te meten.



Spoel een maatbeker meerdere keren met niet-gereageerd monster, voordat u het tot de markering van 50 ml met monster vult.



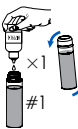
Voeg 0,5 ml HI720A-0-reagens toe en roer om te mengen.



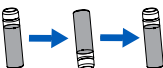
Voeg 0,5 ml HI720B-0-reagens toe en roer om te mengen.



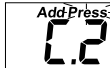
Gebruik deze oplossing om 2 cuvetten te spoelen. Vul beide cuvetten tot aan de 10 ml-markering.



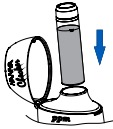
Voeg 1 druppel HI720C-0-reagens toe aan cuvet 1.



Plaats de dop terug en inverteer de cuvet meerdere keren om te mengen. Dit is de blanco.



Plaats cuvet nr. 1 in de checker en sluit de dop. Druk op de knop. Op het display verschijnt "ADD", "C.2" en "PRESS". De meter is nu op nul = "ZERO" gezet.



#2

Haal de cuvet uit de meter. Plaats de tweede cuvet in de meter en sluit het deksel.



Druk op de knop. De gemeten waarde wordt in ppm calciumhardheid weergegeven op het scherm. De checker zal automatisch uitgeschakeld worden na 10 minuten.

MELDINGEN



Light High

Het instrument heeft te veel licht om de meting uit te voeren. Controleer de voorbereiding van het blanco monster.



Light Low

Het instrument heeft te weinig licht om de meting uit te voeren. Controleer de voorbereiding van het blanco monster.



Inverted cuvette

Het te meten monster en het blanco monster werden in verkeerde volgorde gemeten.



Under Range

Een knipperende 0.00 duidt erop dat de cuvet met monster en reagentia minder licht absorbeert dan de zero-cuvet. Gebruik dezelfde cuvet voor de zero en de meting.



Over Range

Een knipperende maximumwaarde duidt erop dat de meetwaarde boven de meetlimiet is. Verdun het monster en meet opnieuw.



Battery Low

De batterij moet vervangen worden.



Dead Battery

De batterij moet vervangen worden. Na dit bericht zal de meter zich uitschakelen.

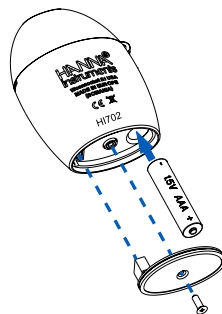
TIPS VOOR NAUWKEURIGE METINGEN

- Het is belangrijk dat het te meten monster geen zwevende deeltjes bevat of gekleurd is.
- De cuvet moet schoon en droog zijn.
- Door met de cuvet te schudden kunnen luchtbelllen ontstaan die onnauwkeurige meetwaarden geven. Verwijder voor een nauwkeurig meetresultaat de luchtbelllen door voorzichtig de cuvet in ronde cirkels te bewegen of door voorzichtig tegen de cuvet aan te tikken.
- Na het toevoegen van de reagentia direct doorgaan met de meetprocedure.
- De cuvet na gebruik onmiddellijk uitspoelen om afzetting van reagentia (=kleurstof) te vermijden. De cuvet moet ook van binnen altijd schoon blijven.

BATTERIJEN VERVANGEN

Wanneer de batterij leeg is, geeft het instrument "bAd" en dan "bAt" gedurende 1 seconde weer en wordt vervolgens uitgeschakeld.

Haal de oude batterij uit de batterijhouder door de schroef onderaan de meter los te maken met een schroevendraaier en plaats een nieuwe 1,5 V type AAA batterij. Let op de juiste polarisatie (+ en -). Monteer nadien het batterijdeksel en draai de schroef vast.



ACCESSOIRES

HI720-25	reagentia voor 50 tests
HI720-11	kit met standaarden
HI731318	reinigungsdoekjes (4)
HI731315	glazen cuvetten (4)
HI731353	afsluitdoppen voor cuvetten (4)
HI93703-50	cuvetreinigungsoplossing (230 ml)

HI740142P 1 ml spuit met tip (10)
HI740028P 1,5 V AAA batterijen (12)

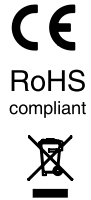
CERTIFICERING

Dit product voldoet aan alle Europese richtlijnen.

Het product mag niet behandeld worden als huishoudelijk afval. Lever het product in bij het geschikte inzamelpunt voor het recycleren van elektrische en elektronische apparatuur, waardoor de natuurlijke bronnen behouden blijven.

Dit product bevat batterijen. Verwijder deze niet via het huishoudelijk afval. Lever ze in bij het hiervoor bedoelde inzamelpunt.

De correcte product- en batterijverwijdering voorkomt potentiële negatieve gevolgen voor het milieu en de menselijke gezondheid, die veroorzaakt kunnen worden door incorrecte omgang. Voor meer informatie, neem contact op met de lokale vuilophaaldienst van uw stad of de aankooplocatie.



GARANTIE

Dit instrument heeft een garantie van twee jaar op fabricagefouten en materialen wanneer deze is gebruikt voor het beoogde doel en onderhouden is volgens de instructies. Schade als gevolg van ongelukken, verkeerd gebruik of gebrek aan voorgeschreven onderhoud wordt niet gedekt. Als er onderhoud nodig is, neem contact op met uw leverancier. Als het instrument onder garantie valt, vermeld modelnummer, datum van aankoop, serienummer en aard van het probleem. Als de reparatie niet onder de garantie valt, wordt u in kennis gesteld van de gemaakte kosten.

Hanna Instruments behoudt zich het recht om het ontwerp, de constructie of het uiterlijk van zijn producten te wijzigen zonder voorafgaande kennisgeving.

Hanna Instruments Nederland

Betuwehaven 6
NL-3433 PV Nieuwegein
+ 31 (0)30-289 68 42
info@hannainstruments.nl
www.hannainstruments.nl

Hanna Instruments België

Winninglaan 8
BE-9140 Temse
+ 32 (0)3 710 93 40
info@hannainstruments.be
www.hannainstruments.be